



# **GOMACORD REPUESTOS**



**DAMPER - DEUTZ - FORD - GENERAL MOTORS  
IVECO - PERKINS - RENAULT - SCANIA - VOLKSWAGEN**



# INDICE GENERAL REPUESTOS

01 - DAMPER

02 - DEUTZ

03 - FORD

04 - GENERAL MOTORS

05 - IVECO

06 - PERKINS

07 - RENAULT

08 - SCANIA

09 - VOLKSWAGEN





**Artículo N° 8008**  
*Polea amortiguador (Damper).*  
Modelo: Perkins 6354-4  
Peso neto: 10.600g.  
Dimensiones: ø 203x100  
**Plano N° 2635674**



**Artículo N° 8009**  
*Polea amortiguador (Damper).*  
Modelo: Perkins 6354-4  
Peso neto: 10.400g.  
Dimensiones: ø 203x87  
**Plano N° 2635697**



**Artículo N° 8010**  
*Polea amortiguador (Damper).*  
Modelo: Perkins 6-305 PF/PA  
Peso neto: 2.985g.  
Dimensiones: ø 185x30  
**Plano N° 2635701**



**Artículo N° 8011**  
*Polea cigüeñal (Damper).*  
Modelo: Maxxion ERR 2219  
Peso neto: 3.890g.  
Dimensiones: ø 171x83  
**Plano N° ERR2219A**



**Artículo N° 8501**  
*Soporte trasero motor.*  
 Modelo: F6L913  
 Peso neto: 4200g.  
 Dimensiones: 190x175x119  
**Plano N° 3008636**



**Artículo N° 8502**  
*Soporte delantero motor.*  
 Modelo: F8L413  
 Peso neto: 370g.  
 Dimensiones: ø 94x69  
**Plano N° 2486581**



**Artículo N° 8503**  
*Tope tensor 3ª eje.*  
 Modelo: Chasis Decarolli  
 Peso neto: 270g.  
 Dimensiones: ø 79x93  
**Plano N° 0000014**



**Artículo N° 8504**  
*Taco delantero de rebote.*  
 Modelo: Chasis Decarolli  
 Peso neto: 490g.  
 Dimensiones: ø 94x88  
**Plano N° 3007730**



**Artículo N° 8505**  
*Tope de goma trasero.*  
 Modelo: Chasis Decarolli  
 Peso neto: 700g.  
 Dimensiones: ø 90x125  
**Plano N° 3007742**



**Artículo N° 8507**  
*Fuelle filtro de aire.*  
 Modelo: F10L413  
 Peso neto: 820g.  
 Dimensiones: 218x208x168  
**Plano N° 04212**



**Artículo N° 8301**  
*Fuelle turbo c/anillos (silicona)*  
 Modelo:  
 Peso: 285g.  
 Dimensiones: Ø 90x150  
**Plano N° 1180678**



**Artículo N° 8302**  
*Fuelle turbo c/anillos (silicona)*  
 Modelo:  
 Peso: 240g.  
 Dimensiones: Ø 76x150  
**Plano N° 4024084**



**Artículo N° 9700/1**  
*Fuelle turbo (silicona)*  
 Modelo:  
 Peso: 150g.  
 Dimensiones: Ø 78x115  
**Plano N°**



**Artículo N° 9601***Soporte escape.*

Modelo: Escort

Peso neto: 80g.

Dimensiones: 54x71x38

**Plano N° 92AB-5A262-DC****Artículo N° 9602***Soporte amortiguador trasero.*

Modelo: Escort

Peso neto: 410g.

Dimensiones: 110x125x58

**Plano N° 95AB-5789-AA****Artículo N° 9603***Apoya resorte trasero.*

Modelo: Escort

Peso neto: 155g.

Dimensiones: 131x146x40

**Plano N° 95AB-5599-AA****Artículo N° 9607***Soporte caja de velocidad.*

Modelo: Escort/93

Peso neto: 270g.

Dimensiones: ø 90x53

**Plano N° 547-399-151**


**Artículo N°. 9604**
*Buje barra estabilizadora delant.*

Modelo: Focus

Peso neto: 88g.

Dimensiones: 40x46x48

**Plano N° 98AG-5484-DA**

**Artículo N°. 9605**
*Buje barra estabilizadora trasera*

Modelo: Focus

Peso neto: 75g.

Dimensiones: 46x37x48

**Plano N° 98AG-4A037-BA**

**Artículo N°. 9606**
*Soporte antivibrador radiador.*

Modelo: Focus

Peso neto: 52g.

Dimensiones: ø 55x47

**Plano N° 1S4H-8125-AA**

**Artículo N°. 9609**
*Soporte escape (Silicona).*

Modelo: Focus Nafta

Peso neto: 80g.

Dimensiones: 51x76x34

**Plano N° 98AB-5A262-AE**

**Artículo N°. 9610**
*Soporte escape (Epdm).*

Modelo: Focus Diesel

Peso neto: 80g.

Dimensiones: 51x76x34

**Plano N° 98AB-5A262-EA**

**Artículo N°. 9611**
*Soporte escape (silicona).*

Modelo: Focus Nafta

Peso neto: 55g.

Dimensiones: 50x70x28

**Plano N° 98AB-5A262-CA**

**Artículo N°. 9612**
*Soporte escape (Epdm).*

Modelo: Focus Diesel

Peso neto: 55g.

Dimensiones: 50x70x28

**Plano N° 98AB-5A262-DA**

**Artículo N°. 9616**
*Buje brazo suspensión trasera.*

Modelo: Focus

Peso neto: 100g.

Dimensiones: ø 90x53

**Plano N° 98AG-5K653-AE**

**Artículo N°. 9616-1**
*Brazo suspensión trasera.*

Modelo: Focus

Peso neto: 550g.

Dimensiones: 50x275x33

**Plano N° 98AG-5K743-AF**






**Artículo N° 9617**  
*Buje parrilla susp. delantera.*  
Modelo: Focus  
Peso neto: 275g.  
Dimensiones:  $\varnothing$  50x64  
**Plano N° 98AG-3063-AE**



**Artículo N° 9620**  
*Tope susp. trasera.*  
Modelo: Focus  
Peso neto: 55g.  
Dimensiones:  $\varnothing$  40x55  
**Plano N° 1M55-4002-AA**



**Artículo N° 9623**  
*Soporte caño de escape c/inserto.*  
Modelo: Focus  
Peso neto: 55g.  
Dimensiones: 51x76x34  
**Plano N° 5S45-5A262-AA**



**Artículo N° 9624**  
*Apoyo de resorte suspensión.*  
Modelo: Focus  
Peso neto: 115g  
Dimensiones:  $\varnothing$ 115,5x27  
**Plano N° 98AG-5599-AC**



**Artículo N° 9626**  
*Buje parrilla suspensión delantera*  
Modelo: Focus  
Peso neto: 640g.  
Dimensiones: 75x160x65  
**Plano N° 98AG-3A262-AJ**





**Artículo N° 9600**  
*Buje barra estabilizadora trasera*  
 Modelo: Ranger  
 Peso neto: 120g.  
 Dimensiones: 56x48x59  
**Plano N°: E77A-4A037-AA**



**Artículo N° 9608**  
*Soporte radiador*  
 Modelo: Ranger  
 Peso neto: 10g.  
 Dimensiones: 30x35x15  
**Plano N°: F58H-8125-AA**



**Artículo N° 9613**  
*Tope capot parte delantera*  
 Modelo: Ranger  
 Peso neto: 30g.  
 Dimensiones: 20x45x40  
**Plano N°: 1L54-16C618-AA**



**Artículo N° 9614**  
*Tope capot parte trasera*  
 Modelo: Ranger  
 Peso neto: 35g.  
 Dimensiones: 20x50x42  
**Plano N° 1L54-16C952-AB**



**Artículo N° 9615**  
*Buje parrilla superior*  
 Modelo: Ranger  
 Peso neto: 240g.  
 Dimensiones: ø 50x56  
**Plano N° F87A-3084-CA**



**Artículo N° 9618**  
*Buje parrilla inferior*  
 Modelo: Ranger  
 Peso neto: 425g.  
 Dimensiones: ø 64x83  
**Plano N° F57A-3A262-CA**



**Artículo N° 9619**  
*Buje parrilla inferior*  
 Modelo: Ranger  
 Peso neto: 390g.  
 Dimensiones: ø 60x83  
**Plano N° F67A-3069-AA**



**Artículo N° 9621**  
*Dampers caja de cambio*  
 Modelo: Ranger  
 Peso neto: 26g.  
 Dimensiones: ø 45x17  
**Plano N° F57A-7F123-BA**



**Artículo N° 9622**  
*Tope trasero capot*  
 Modelo: Ranger  
 Peso neto: 27g.  
 Dimensiones: 46x42x20  
**Plano N° 5L55-16C952-AA**





**Artículo N° 9201***Tapa Capot*

Modelo: Silverado

Peso neto: g.

Dimensiones: 20x27x26,5

Plano N° **15530810****Artículo N° 9202***Soporte radiador superior.*

Modelo: Silverado

Peso neto: 18g.

Dimensiones: 30x51x38

Plano N° **15687030****Artículo N° 9203***Soporte radiador inf.*

Modelo: Silverado

Peso neto: 60g.

Dimensiones: 20x111x37

Plano N° **15982547****Artículo N° 9204***Apoyo radiador A/C izq.*

Modelo: Silverado

Peso neto: 26g.

Dimensiones: 20x38x75

Plano N° **15956322****Artículo N° 9205***Apoyo radiador A/C der.*

Modelo: Silverado

Peso neto: 26g.

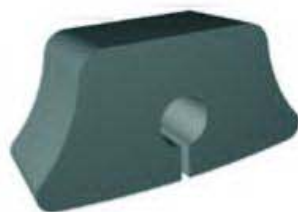
Dimensiones: 20x38x75

Plano N° **15982547****Artículo N° 9206***Tapa capot.*

Modelo: Silverado

Peso neto: 10g.

Dimensiones: 20x23,5x28

Plano N° **90235826****Artículo N° 9209***Soporte barra torsión trasera.*

Modelo: Corsa

Peso neto: 50g.

Dimensiones: 25x69x64

Plano N° **90235826**

Artículo n°: **6004**  
 Plano n°: **9921877**  
 Designación: **Guardapolvo**  
 Uso: **619 N1 -190**  
 Dim:  $\phi 95 \times 33$  - Peso: 120g.




Artículo n°: **6016**  
 Plano n°: **4601722**  
 Designación: **Silentblock barra estab.**  
 Uso: **619 T1**  
 Dim:  $\phi 60 \times 50$  - Peso: 440g.




Artículo n°: **6031**  
 Plano n°: **4613573**  
 Designación: **Tope torgo susp. delantera.**  
 Uso: **619 N1**  
 Dim:  $\phi 98 \times 113$  - Peso: 850g.




Artículo n°: **6033**  
 Plano n°: **4621786**  
 Designación: **Retén eje balancin.**  
 Uso: **697 N-T**  
 Dim:  $\phi 157 \times 29$  - Peso: 190g.



Artículo n°: **6041**  
 Plano n°: **4630557**  
 Designación: **Guardapolvo columna direc.**  
 Uso: **619 N1**  
 Dim:  $\phi 107 \times 70$  - Peso: 45g.



Artículo n°: **6049**  
 Plano n°: **4631858**  
 Designación: **Guardapolvo horq. embrague.**  
 Uso: **619 N1**  
 Dim:  $106 \times 74 \times 90$  - Peso: 110g.




Artículo n°: **6050**  
 Plano n°: **4650002**  
 Designación: **Fuelle palanca cambio.**  
 Uso: **619 N1**  
 Dim:  $245 \times 149 \times 84$  - Peso: 420g.




Artículo n°: **6054**  
 Plano n°: **4628369**  
 Designación: **Soporte trasero motor.**  
 Uso: **619 N1**  
 Dim:  $189 \times 88 \times 58$  - Peso: 1400g.




Artículo n°: **6055**  
 Plano n°: **4617444**  
 Designación: **Soporte delantero motor.**  
 Uso: **619 N1**  
 Dim:  $104 \times 92 \times 68$  - Peso: 1400g.



Artículo n°: **6056**  
 Plano n°: **4642485**  
 Designación: **Soporte cabina (grande).**  
 Uso: **619 N1**  
 Dim:  $\phi 73 \times 80$  - Peso: 950g.




Artículo n°: **6062**  
 Plano n°: **4654040**  
 Designación: **Fuelle inf. palanca cambio.**  
 Uso: **619 N1**  
 Dim:  $172 \times 114 \times 60$  - Peso: 115g.




Artículo n°: **6068**  
 Plano n°: **4640008**  
 Designación: **Cubre pedal freno embrague.**  
 Uso: **619 N1**  
 Dim:  $95 \times 70 \times 14$  - Peso: 50g.



Artículo n°: **6069**  
 Plano n°: **4611103**  
 Designación: **Stemblock susp. balancin.**  
 Uso: **697 T-N (desde 223/73)**  
 Dim:  $\phi 135 \times 146$  - Peso: 6300g.



Artículo n°: **6075**  
 Plano n°: **889785**  
 Designación: **Buje goma para centro cardán.**  
 Uso: **619N- N1**  
 Dim:  $\phi 54 \times 43$  - Peso: 65g.






Artículo n°: **6082**  
 Plano n°: **4670956**  
 Designación: **Tirante susp. adiadador.**  
 Uso: **619 N1**

Dim:  $\varnothing$  30x70 - Peso: 70g.



Artículo n°: **6085**  
 Plano n°: **4625614**  
 Designación: **Buje columna dirección.**  
 Uso: **619 N1-673**

Dim:  $\varnothing$  40x38 - Peso: 85g.



Artículo n°: **6109**  
 Plano n°: **4578081**  
 Designación: **Stemblock susp. balancín.**  
 Uso: **697 T-N (hasta 223/73)**

Dim:  $\varnothing$  111x146 - Peso: 3600g.



Artículo n°: **6129**  
 Plano n°: **4643918**  
 Designación: **Soporte caño escape.**  
 Uso: **619N1 - 673**

Dim:  $\varnothing$  50x30 - Peso: 180g.



Artículo n°: **6145**  
 Plano n°: **4641783/7143199**  
 Designación: **Capuchón horquilla embrague.**  
 Uso: **619N1 - 673**

Dim:  $\varnothing$  53x56 - Peso: 20g.



Artículo n°: **6153**  
 Plano n°: **4718439**  
 Designación: **Fuelle salida filtro de aire.**  
 Uso: **619 N1**

Dim:  $\varnothing$  153x245 - Peso: 710g.



Artículo n°: **6164**  
 Plano n°: **4606387 / 7143013**  
 Designación: **Soporte centro cardan.**  
 Uso: **Omn. 341 -150-130-Cargo**

Dim:  $\varnothing$  66x70 - Peso: 180g.



Artículo n°: **6171**  
 Plano n°: **13828**  
 Designación: **Fuelle cilindro freno aire.**  
 Uso: **619N1**

Dim:  $\varnothing$  48x70 - Peso: 25g.



Artículo n°: **6172**  
 Plano n°: **4686695**  
 Designación: **Fuelle palanca cambio.**  
 Uso: **619 - 697**

Dim:  $\varnothing$  74x145 - Peso: 70g.



Artículo n°: **6182**  
 Plano n°: **4646428**  
 Designación: **Guardapolvo protección.**  
 Uso: **673 NT - 150**

Dim:  $\varnothing$  55x45 - Peso: 25g.



Artículo n°: **6183**  
 Plano n°: **8564147**  
 Designación: **Taco elástico susp.**  
 Uso: **150**

Dim: 100x40x24 - Peso: 100g.



Artículo n°: **6184**  
 Plano n°: **4605163**  
 Designación: **Cinta fijación batería.**  
 Uso: **619 N1**

Dim: 120x25 - Peso: 45g.



Artículo n°: **6197**  
 Plano n°: **4669347**  
 Designación: **Soporte cabina.**  
 Uso: **619 N1**

Dim:  $\varnothing$  72x70 - Peso: 910g.

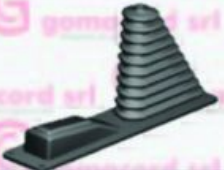


Artículo n°: **6201**  
 Plano n°: **7136370**  
 Designación: **Guardapolvo barra direc.**  
 Uso: **619 N1**

Dim:  $\varnothing$  110x100 - Peso: 70g.



Artículo n°: **6206**  
Plano n°: **4630283**  
Designación: **Fuelle freno de mano.**  
Uso: **619 N1**  
Dim: 283x55x119 - Peso: 160g.



Artículo n°: **6509**  
Plano n°: **7143197 (ex 4644719)**  
Designación: **Guardapolvo embrague.**  
Uso: **Cargo - 173 - 150**  
Dim: 98x64x95 - Peso: 80g.

**IVECO**



Artículo n°: **6012**  
 Plano n°: **41006350**  
 Designación: **Tope de elástico tras.**  
 Uso: **Trakker**

Dim: 100x88x26 - Peso: 390g.



Artículo n°: **6020**  
 Plano n°: **2521481**  
 Designación: **Semibuje barra estab.**  
 Uso: **Trakker**

Dim: 93x80x47 - Peso: 480g.



Artículo n°: **6021**  
 Plano n°: **8160686/7144311**  
 Designación: **Buje elástico (silentblock)**  
 Uso: **Trakker**

Dim: Ø62/Øext. 62x90,5 - Peso: 640g.



Artículo n°: **6021/1**  
 Plano n°: **7144310 / 8138899**  
 Designación: **Buje elástico delantero.**  
 Uso: **Trakker**

Dim: Ø62x91 - Peso: 1160g.



Artículo n°: **6022**  
 Plano n°: **8160687**  
 Designación: **Silentblock tras.**  
 Uso: **Trakker**

Dim: Ø62x101 - Peso: 640g.



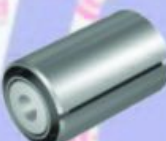
Artículo n°: **6022/01**  
 Plano n°: **8166938 (buje8160687)**  
 Designación: **Silentblock tras. (con perno).**  
 Uso: **Trakker**

Dim: ø62x177 - Peso: 2140g.



Artículo n°: **6022/02**  
 Plano n°: **7144312**  
 Designación: **Silentblock tras. (con buje).**  
 Uso: **Trakker**

Dim: ø62x101 - Peso: 1290g.



Artículo n°: **6023**  
 Plano n°: **98469608**  
 Designación: **Tope comando bomba inyec.**  
 Uso: **Trakker.**

Dim: ø40x25 - Peso: 20g.



Artículo n°: **6025**  
 Plano n°: **7144375 / 2520448**  
 Designación: **Semibuje barra estab.**  
 Uso: **Trakker**

Dim: 80x75x37 - Peso: 300g.



Artículo n°: **6026**  
 Plano n°: **42088284**  
 Designación: **Tope elástico anterior.**  
 Uso: **Trakker**

Dim: ø82x58 - Peso: 350g.



Artículo n°: **6027**  
 Plano n°: **503101570**  
 Designación: **Acople elástico ventilador**  
 Uso: **Recolector**

Dim: ø172x61,5 - Peso: 6900g.



Artículo n°: **6034**  
 Plano n°: **99481924 (ex4838245)**  
 Designación: **Soporte del. motor.**  
 Uso: **Cargo**

Dim: 174x212x132 - Peso: 6900g.



Artículo n°: **6053**  
 Plano n°: **98480351**  
 Designación: **Soporte toma de aire**  
 Uso: **Cargo**

Dim: - Peso:



Artículo n°: **6214**  
 Plano n°: **42342007**  
 Designación: **Sop. elastico de 98480351**  
 Uso: **Cargo**

Dim: - Peso:





Artículo n°: **6066**  
 Plano n°: **98461032**  
 Designación: **Tope elástico trasero.**  
 Uso: **Cargo.**

Dim: 171x60x70 - Peso: 640g.



Artículo n°: **6067**  
 Plano n°: **98469634**  
 Designación: **Semibuje barra estab.**  
 Uso: **Cargo**

Dim: 70x73x36 - Peso: 370g.



Artículo n°: **6080**  
 Plano n°: **4694227**  
 Designación: **Buje apertura cabina.**  
 Uso: **Cargo - 190**

Dim: ø66x72 - Peso: 340g.



Artículo n°: **6090**  
 Plano n°: **7148097**  
 Designación: **Fuelle entrada filtro de aire.**  
 Uso: **Musone**

Dim: ø248x200 - Peso: 1140g.



Artículo n°: **6096**  
 Plano n°: **41003278**  
 Designación: **Soporte delantero cabina.**  
 Uso: **Trakker - Cargo**

Dim: ø115x49 - Peso: Trakker - Cargo



Artículo n°: **6097**  
 Plano n°: **41028594**  
 Designación: **Soporte trasero cabina.**  
 Uso: **490g**

Dim: 110x80x52 - Peso: 490g.



Artículo n°: **6098**  
 Plano n°: **42073324**  
 Designación: **Soporte trasero cabina sup.**  
 Uso: **Cargo - 120 - Trakker**

Dim: ø85x60 - Peso: 260g.



Artículo n°: **6099**  
 Plano n°: **42073312**  
 Designación: **Soporte trasero cabina inf.**  
 Uso: **Cargo - Trakker**

Dim: ø56x21 - Peso: 52g.



Artículo n°: **6110**  
 Plano n°: **500398363**  
 Designación: **Buje estabilizador cabina.**  
 Uso: **Tech**

Dim: ø46,5x45 - Peso:



Artículo n°: **6111**  
 Plano n°: **500398364**  
 Designación: **Buje estabiliz. cabina.**  
 Uso: **Tech**

Dim: ø46x66 - Peso: 370g.



Artículo n°: **6113**  
 Plano n°: **500362805**  
 Designación: **Soporte silenciador escape.**  
 Uso: **Tector**

Dim: ø40x66 - Peso: 95g.



Artículo n°: **6114**  
 Plano n°: **500362822**  
 Designación: **Soporte escape.**  
 Uso: **Tector**

Dim: ø30x66 - Peso: 65g.



Artículo n°: **6117**  
 Plano n°: **4826404**  
 Designación: **Soporte trasero motor.**  
 Uso: **Cargo**

Dim: 95x95x59,5 - Peso: 420g.



Artículo n°: **6119**  
 Plano n°: **8141758**  
 Designación: **Soporte posterior cabina**  
 Uso: **Cargo - 160**

Dim: 146x70x170 - Peso: 1250g.







Artículo n°: **6123**  
 Plano n°: **4121 3742 / 41219894**  
 Designación: **Soporte de motor posterior.**  
 Uso: **Cursor**  
 Dim: 230x130x200 - Peso: 9.000g



Artículo n°: **6124**  
 Plano n°: **4121 9892 / 41225154**  
 Designación: **Soporte de motor anterior.**  
 Uso: **Cursor**  
 Dim: 210x130x177 - Peso: 7.000g




Artículo n°: **6125**  
 Plano n°: **50310 2162 / 8164926**  
 Designación: **Soporte de motor post.**  
 Uso: **Trakker**  
 Dim: 230x130x200 - Peso: 9.000g



Artículo n°: **6126**  
 Plano n°: **503102161 / 8189379**  
 Designación: **Soporte de motor anterior.**  
 Uso: **Trakker**  
 Dim: 210x130x177 - Peso: 7.000g



Artículo n°: **6128**  
 Plano n°: **41225154**  
 Designación: **Soporte de motor anterior.**  
 Uso: **Stralis**  
 Dim: 212x177x120 - Peso: 9.000g



Artículo n°: **6130**  
 Plano n°: **50310 2921**  
 Designación: **Taco elástico escape**  
 Uso: **Trakker**  
 Dim: Ø30x86xM8 - Peso: 70gr




Artículo n°: **6131**  
 Plano n°: **503102161 / 8189379**  
 Designación: **Soporte de motor anterior.**  
 Uso: **Trakker**  
 Dim: 210x130x177 - Peso: 7.000g



Artículo n°: **6134**  
 Plano n°: **8138108**  
 Designación: **Pedal freno/embrague.**  
 Uso: **Euro - Stralis**  
 Dim: 56.5x70x12.5 - Peso: 26 gr.



Artículo n°: **6184**  
 Plano n°: **4605163**  
 Designación: **Banda seguro batería.**  
 Uso: **Cargo - Trakker**  
 Dim: 130x120x10 - Peso: 45g.




Artículo n°: **6218 / 6968**  
 Plano n°: **7138840**  
 Designación: **Apoyo tanque combustible.**  
 Uso: **Cargo - Trakker**  
 Dim: 500x115x40 - Peso: 600g




Artículo n°: **6219 / 6967**  
 Plano n°: **7138841**  
 Designación: **Apoyo tanque combustible.**  
 Uso: **Cargo - Trakker**  
 Dim: 320x115x40 - Peso: 320g



Artículo n°: **6220**  
 Plano n°: **7172857**  
 Designación: **Tapa perno punta de eje.**  
 Uso: **Cargo - Trakker**  
 Dim: Ø51x25 - Peso: 60g



Artículo n°: **6221**  
 Plano n°: **7143407/ 9841393**  
 Designación: **Silentblock elástico.**  
 Uso: **Cargo**  
 Dim: Ø57X84 - Peso: 820g



Artículo n°: **6222/01**  
 Plano n°: **7143018/ 8162306**  
 Designación: **Silentblock barra estabiliz.**  
 Uso: **Trakker - Cargo**  
 Dim: Ø63x50 - Peso: 465g




Artículo n°: **6228**  
Plano n°: **503349029**  
Designación: **TACO ELASTICO ESCAPE**  
Uso: **NUEVO STRALIS**  
Dim: M8x40 - Peso:



Artículo n°: **6229**  
Plano n°: **503346503 / 5801251961**  
Designación: **Soporte de motor Del.**  
Uso: **Tector / Bus**  
Dim: 210x138x126 - Peso: 3.500 gr



Artículo n°: **6230**  
Plano n°: **503346503 / 5801251962**  
Designación: **Soporte de motor Tras.**  
Uso: **Tector / Bus**  
Dim: 210x138x126 - Peso: 3.500 gr






**Artículo N° 8001**
*Soporte delantero motor*

Modelo: MOTOR 6-305

Peso neto: 900g.

Dimensiones: 100x84x41

**Plano N° BAC7DS-6038A**

**Artículo N° 8002**
*Soporte de motor*

Modelo: MOTOR 6-305/4-203

Peso neto: 860g.

Dimensiones: 108x80x42

**Plano N° BADODS-6038A**

**Artículo N° 8003**
*Soporte inferior de caja.*

Modelo: MOTOR 6-305

Peso neto: 80g.

Dimensiones: ø 71x22

**Plano N° CITT 64061D**

**Artículo N° 8004**
*Soporte inferior de caja*

Modelo: MOTOR 6-305

Peso neto: 720g.

Dimensiones: 117x75x50

**Plano N° CITT 60680**

**Artículo N° 8005**
*Soporte motor F 100*

Modelo: MOTOR 4-203

Peso neto: 530g.

Dimensiones: 108x95x42

**Plano N° 006069**

**Artículo N° 8006**
*Soporte de motor*

Modelo: MOTOR 4-203

Peso neto: 530g.

Dimensiones: 108x98x42

**Plano N° 006086**

**Artículo N° 8110**
*Manguera turbo (silicona)*

Modelo: MOTOR 4-203

Peso: 90g.

Dimensiones: ø 51,8x60,5

**Plano N° 006134**

**Artículo N° 8115**
*Manguera conexión drenaje.*

Modelo: MOTOR 4-203

Peso neto: 20g.

Dimensiones: ø 22x50

**Plano N° 33851122**



**Artículo N° 9001**  
*Fuelle columna dirección.*  
 Modelo: Clio / R19  
 Peso neto: 230g.  
 Dimensiones: 190x160x135  
**Plano N° 7700793373**



**Artículo N° 9002**  
*Cubre pedal freno; embrague.*  
 Modelo: R9 / R11  
 Peso neto: 20g.  
 Dimensiones: 50x60x95  
**Plano N° 7700680836**



**Artículo N° 9004**  
*Junta tapa válvulas.*  
 Modelo: R 19 / Clio  
 Peso neto: 110g.  
 Dimensiones: 131x384x19  
**Plano N° 7700859109**



**Artículo N° 9005**  
*Fuelle filtro de aire.*  
 Modelo: Clio  
 Peso neto: 320g.  
 Dimensiones: 75x220x210  
**Plano N° 7702220750**



**Artículo N° 9008**  
*Soporte tanque nafta.*  
 Modelo: Megane  
 Peso neto: 20g.  
 Dimensiones: 35x95x22  
**Plano N° 7700142158**



**Artículo N° 9009**  
*Fuelle tanque nafta.*  
 Modelo: Megane  
 Peso neto: 125g.  
 Dimensiones: ø 60x145  
**Plano N° 7700140968**



**Artículo N° 9012**  
*Fuelle filtro de aire.*  
 Modelo: R18  
 Peso neto: 145g.  
 Dimensiones: 85x85x35  
**Plano N° 7700678049**



**Artículo N° 9056**  
*Soporte escape*  
 Modelo: R18 / Traffic  
 Peso neto: 35g.  
 Dimensiones: ø 65x13  
**Plano N° 15982547**



**Artículo N° 9056/1**  
*Soporte escape s/gancho*  
 Modelo: R18 / Traffic  
 Peso neto: 35g.  
 Dimensiones: ø 65x13  
**Plano N° 7700630740**



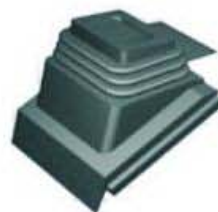


**Artículo N°. 9070***Junta base carburador.*

Modelo: R18

Peso neto: 10g.

Dimensiones: 95x120x2

**Plano N° 7700726816****Artículo N°. 9072***Guardapolvo emgrague.*

Modelo: R9 / R11 / R18

Peso neto: 40g.

Dimensiones: 70x80x60

**Plano N° 7700704958**



**Artículo N° 5001**  
*Soporte caja velocidad.*  
Modelo: LB75-76-111-BR116  
Peso neto: 2460g.  
Dimensiones: 340x57x50  
**Plano N° 211694(ex177384)**



**Artículo N° 5002**  
*Soporte caja velocidad.*  
Modelo: TRK112  
Peso neto: 3700g.  
Dimensiones: 370x60x60  
**Plano N° 291271**



**Artículo N° 5003**  
*Soporte delantero motor.*  
Modelo: LB-75-111-BR116  
Peso neto: 650g.  
Dimensiones: ø 90x58  
**Plano N° 146526**



**Artículo N° 5004**  
*Soporte delantero motor.*  
Modelo: TRK 112  
Peso neto: 760g.  
Dimensiones: ø 101x58  
**Plano N° 137207 - 332738**



**Artículo N° 5005**  
*Soporte trasero motor.*  
Modelo: LB 71/75/76-111-BR116  
Peso neto: 3800g.  
Dimensiones: 170x74x118  
**Plano N° 138849**



**Artículo N° 5007**  
*Soporte caño de escape.*  
Modelo: Todos  
Peso neto: 250g.  
Dimensiones: ø 65x36  
**Plano N° 40607**



**Artículo N° 5008**  
*Soporte radiador.*  
Modelo: Omnibus  
Peso neto: 200g.  
Dimensiones: ø 60x36  
**Plano N° 42504**







**Artículo N° 5011**  
*Goma lateral radiador.*  
 Modelo: L75-76-111  
 Peso neto: 50g.  
 Dimensiones: 58x31x25  
**Plano N° 135921**



**Artículo N° 5012**  
*Arandela goma radiador.*  
 Modelo: L111  
 Peso neto: 20g.  
 Dimensiones: ø 50x8  
**Plano N° 2312931**



**Artículo N° 5013**  
*Soporte radiador superior.*  
 Modelo: TR112  
 Peso neto: 175g.  
 Dimensiones: ø 82x46  
**Plano N° 273793**



**Artículo N° 5014**  
*Soporte radiador inf.*  
 Modelo: TR112  
 Peso neto: 170g.  
 Dimensiones: ø 50x30  
**Plano N° 308604**



**Artículo N° 5015**  
*Tope goma amortiguador.*  
 Modelo: TR 112  
 Peso neto: 45g.  
 Dimensiones: ø 57x21  
**Plano N° 153287**



**Artículo N° 5016**  
*Buje ojo amortiguador.*  
 Modelo: TR112  
 Peso neto: 25g.  
 Dimensiones: ø 43x25  
**Plano N° 241922**



**Artículo N° 5020**  
*Soporte centro Cardan Ta60.*  
 Modelo: L111  
 Peso neto: 540g.  
 Dimensiones: ø 172x58  
**Plano N° 189461**



**Artículo N° 5021**  
*Soporte centro Cardan Ta61.*  
 Modelo: L111 / TRK112  
 Peso neto: 720g.  
 Dimensiones: ø 171x72  
**Plano N° 294271**



**Artículo N° 5022**  
*Tope amortiguador cabina tras.*  
 Modelo: L111  
 Peso neto: 190g.  
 Dimensiones: 100x75x35  
**Plano N° 150194**





**Artículo Nº. 5023**  
*Soporte superior cabina.*  
 Modelo: L111 / TR112  
 Peso neto: 185g.  
 Dimensiones: ø 90x44  
**Plano Nº 165332**



**Artículo Nº. 5024**  
*Soporte inferior cabina.*  
 Modelo: TR112  
 Peso neto: 80g.  
 Dimensiones: ø 72x23  
**Plano Nº 165637**



**Artículo Nº. 5025**  
*Buje cabina.*  
 Modelo: TR112  
 Peso neto: 150g.  
 Dimensiones: ø 44x43  
**Plano Nº 283295**



**Artículo Nº. 5026**  
*Tapa antivibrador cabina.*  
 Modelo: TR 112  
 Peso neto: 290g.  
 Dimensiones: 80x60x60  
**Plano Nº 283296**



**Artículo Nº. 5028**  
*Guardapolvo palanca cambio.*  
 Modelo: L11 / BR116  
 Peso neto: 190g.  
 Dimensiones: ø 160x105  
**Plano Nº 208536**



**Artículo Nº. 5029**  
*Cubre pedal freno-embrague.*  
 Modelo: L11 / BR116  
 Peso neto: 60g.  
 Dimensiones: 83x71x17  
**Plano Nº 41276**



**Artículo Nº. 5039**  
*Tapa amort. y barra reacción.*  
 Modelo: BR116-K112  
 Peso neto: 60g.  
 Dimensiones: ø 53x32  
**Plano Nº 205271**



**Artículo Nº. 5040**  
*Buje ojo amortiguador.*  
 Modelo: Todos omnibus  
 Peso neto: 35g.  
 Dimensiones: ø 50x24  
**Plano Nº 541745**



**Artículo Nº. 5041**  
*Capuchón extremo dirección.*  
 Modelo: Todos  
 Peso neto: 26g.  
 Dimensiones: ø 61x27  
**Plano Nº 157836**







**Artículo Nº. 5043**  
*Bloque de goma (tensor).*  
 Modelo: L111-TR112 D/D  
 Peso neto: 3400g.  
 Dimensiones:  $\varnothing$  120x170  
**Plano Nº 288953/524910**



**Artículo Nº. 5044**  
*Bloque de goma (tensor).*  
 Modelo: L111-TR112 D/D  
 Peso neto: 2920g.  
 Dimensiones:  $\varnothing$  120x77  
**Plano Nº 204749**



**Artículo Nº. 5045**  
*Buje barra estabilizadora delantera.*  
 Modelo: TRK112  
 Peso neto: 250g.  
 Dimensiones: 70x120x63  
**Plano Nº 213604**



**Artículo Nº. 5046**  
*Buje barra estabilizadora trasera*  
 Modelo: K112  
 Peso neto: 580g.  
 Dimensiones: 96x105x93  
**Plano Nº 295751**



**Artículo Nº. 5047**  
*Buje mando compresor.*  
 Modelo: Todos  
 Peso neto: 3g.  
 Dimensiones:  $\varnothing$  17x14  
**Plano Nº 144272/ 340895/1117730**



**Artículo Nº. 5051**  
*Buje barra estabilizadora.*  
 Modelo: TR 12  
 Peso neto: 90g.  
 Dimensiones:  $\varnothing$  58x30  
**Plano Nº 310808**



**Artículo Nº. 5053**  
*Soporte antivibrador capot.*  
 Modelo: T112  
 Peso neto: 260g.  
 Dimensiones:  $\varnothing$  57x36  
**Plano Nº 329583**



**Artículo Nº. 5054**  
*Guardapolvo palanca cambio.*  
 Modelo: T112  
 Peso neto: 170g.  
 Dimensiones:  $\varnothing$  195x70  
**Plano Nº 287379**



**Artículo Nº. 5055**  
*Guardapolvo palanca cambio.*  
 Modelo: T112  
 Peso neto: 260g.  
 Dimensiones:  $\varnothing$  200x70  
**Plano Nº 287380**





**Artículo Nº. 5056**  
*Tope antichirrido capot.*  
 Modelo: T112  
 Peso neto: 100g.  
 Dimensiones: ø 51x55  
**Plano Nº 341403/319989**



**Artículo Nº. 5057**  
*Buje elástico cabina.*  
 Modelo: R112-113  
 Peso neto: 450g.  
 Dimensiones: ø 65x90  
**Plano N 320775/ 1356668/ 303805**



**Artículo Nº. 5060**  
*Soporte inferior cabina.*  
 Modelo: TR112  
 Peso neto: 85g.  
 Dimensiones: ø 73x23  
**Plano Nº 390358**



**Artículo Nº. 5061**  
*Soporte superior cabina.*  
 Modelo: TR112  
 Peso neto: 200g.  
 Dimensiones: ø 92x44  
**Plano Nº 390359**



**Artículo Nº. 5062**  
*Anillo sellador.*  
 Modelo: TRK112  
 Peso neto: 10g.  
 Dimensiones: ø 39x16  
**Plano Nº 292811**



**Artículo Nº. 5063**  
*Buje radiador intercooler.*  
 Modelo: TRK 12  
 Peso neto: 35g.  
 Dimensiones: ø 45x29  
**Plano Nº 300296**



**Artículo Nº. 5065**  
*Junta termostato.*  
 Modelo: TRK112  
 Peso neto: 5g.  
 Dimensiones: ø 93,5x7  
**Plano Nº 351197**



**Artículo Nº. 5507**  
*Fuelle Intercooler (silicona).*  
 Modelo: TRK 112  
 Peso neto: 225g.  
 Dimensiones: ø 89x140  
**Plano Nº 390581**







**Artículo N° 5072**  
*Soporte antivibrador radiador.*  
Modelo: Serie 4  
Peso neto: 250g.  
Dimensiones: 110x48x35  
**Plano N° 1363634**



**Artículo N° 5073**  
*Gancho guardafango trasero.*  
Modelo: Serie 4  
Peso neto: 60g.  
Dimensiones: 182x68x18  
**Plano N° 1383858**



**Artículo N° 5074**  
*Soporte antivibrador.*  
Modelo: Serie 4  
Peso neto: 80g.  
Dimensiones: ø 32x36  
**Plano N° 1379541**



**Artículo N° 5077**  
*Guardapolvo p/selector cambios*  
Modelo: TR112  
Peso neto: 25g.  
Dimensiones: ø 68x29  
**Plano N° 1345492**



**Artículo N° 5078**  
*Banda tanque combustible.*  
Modelo: TR112-113  
Peso neto: 300g.  
Dimensiones: 55x6x980  
**Plano N° 363734- 298078**



**Artículo N° 5079**  
*Banda tanque combustible.*  
Modelo: TR112-113  
Peso neto: 340g.  
Dimensiones: 55x6x1130  
**Plano N° 363735 - 298079**



**Artículo N° 9800***Junta tapa caja de velocidad.*

Modelo: MQ 250

Peso neto: 45g.

Dimensiones: 175x230x8

**Plano N° 02A 301 215 A****Artículo N° 9801***Apoyo resorte amortiguador.*

Modelo: Gol

Peso neto: 155g.

Dimensiones: ø 125x31

**Plano N° 377 512 113 A****Artículo N° 9802***Tapón caja p/visor de aceite.*

Modelo: MQ 200

Peso neto: 18g.

Dimensiones: 30x51x38

**Plano N° 085 301 115 A****Artículo N° 9804***Soporte caja de velocidad.*

Modelo: Gol - Saveiro - Carat

Peso neto: 270g.

Dimensiones: ø 90x50

**Plano N° 811 399 151 B****Artículo N° 9805***Soporte de motor*

Modelo: Gol-Saveiro-Gacel-Senda

Peso neto: 530g.

Dimensiones: 88x70x94

**Plano N° 823 199 381 B****Artículo N° 9806***Junta tapa trasera.*

Modelo: MQ 200

Peso neto: 42,5g.

Dimensiones: 225x185x10

**Plano N° 02T 301 215****Artículo N° 9807***Soporte cuna motor.*

Modelo: Polo

Peso neto: 54g.

Dimensiones: ø 51,5x40

**Plano N° 1H0 199 233 A**